



# 1ère édition du Pélé VTT Notre Dame de Limon du 6 au 10 juillet 2026

Le Pélé VTT, c'est 5 jours à vélo pour des collégiens en direction d'un sanctuaire marial. C'est un événement inoubliable qui permet de progresser dans la foi.

Né en 2001 à Rocamadour, il existe aujourd'hui dans 36 départements et regroupe chaque année 5000 participants.



## Intergénérationnel

De 11 à 91 ans, chacun a sa place au Pélé VTT. Sur un vélo ou derrière les fourneaux, sur la route ou dans le camp, il y en a vraiment pour tous les goûts.



## Adapté à tous les jeunes

Le Pélé VTT est une initiative de l'Eglise catholique ouverte à tous les jeunes, baptisés ou non, qui ont envie de tenter l'aventure.



## La foi au coeur

En plus du vélo, il y a des jeux, des défis, des veillées... On dort sous la tente ! Et la journée est rythmée par des temps de prière. La foi est au coeur du camp.

## Une organisation bien rôdée



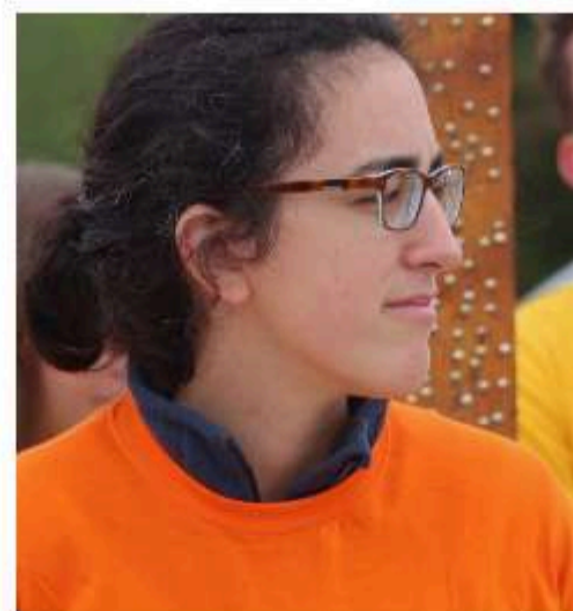
### Les ABS

Les ABS (Abbés, Sœurs et Séminaristes) pédalent avec les jeunes, célèbrent les sacrements et prient ensemble. Ils témoignent de la vie consacrée.



### Le GGG

Le GGG (Grande Gueule Générale) est prêtre. C'est le responsable devant l'Eglise.



### L'OGM

L'OGM (Organisateur Général Merveilleux) a le BAFD. C'est le responsable devant la loi.



### Les pédalants

Les pédalants (11-15 ans) sont en équipes de 12. Ils font du vélo, des jeux, des temps de prière et vivent une grande aventure.



### Les Staff

Les staff (16-18 ans) montent et démontent le camp, animent les veillées et ont des temps spi. Ils découvrent qu'il y a plus de joie à donner qu'à recevoir.



### Les animateurs

Les animateurs (18-25 ans) accompagnent les pédalants. Ils sont deux par équipe. Ils reçoivent la responsabilité des plus jeunes. Ils peuvent valider leur BAFA.

## Et... vous ?



Les TTV (Très Très V...aillants) sont au service du camp et permettent que tout cela puisse exister !

Ils viennent les 5 jours ou simplement un moment selon leur disponibilité.

### A ce jour nous cherchons :

- Cuisine - 4 personnes
- Intendance - 2 + un véhicule/remorque pour des tables et du transports
- Parcours - 10 (pas de compétence particulière, lire une carte et être véhiculé)
- Logistique - 3
- Secrétariat - 1
- Lavandière - 2 ou 3
- Comptabilité - 1
- Réparation vélo - 2
- Infirmerie - 2
- Communication
- Anim' - 6

Si vous êtes intéressés pour prendre part à l'aventure, vous pouvez prendre contact avec le père Charles-Alban GUEZ  
06.03.23.73.43  
ca.guez@lyon.catholique.fr